

Eagle™ QuadView

Sistema de Inspeção por Raio-X

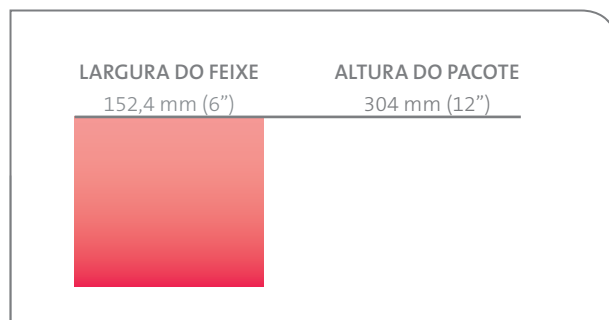
O Eagle™ QuadView fornece a inspeção de contaminantes incluindo metal, pedra, vidro, plásticos densos e ossos calcificados.

O sistema pode também verificar o nível de enchimento, medir o espaço vazio e verificar a presença/ausência de componentes.

The Eagle™ QuadView está projetado para a inspeção em alta velocidade de linhas de frascos, garrafas e compostos, assim como outros contêineres de formato vertical. A abrangência de detecção através de quatro visualizações garante a total inspeção de contêineres com tamanhos até 305 mm (12") de altura e 152 mm (6") de diâmetro, eliminando pontos cegos que ocorrem geralmente no fundo dos contêineres. Capaz de realizar múltiplas inspeções em taxas de linha que excedem os 1000 PPM, os pacotes de detectores padrão e de alta resolução estão disponíveis para satisfazerem os requisitos específicos de cada

cliente através do balanceamento entre a detecção do menor contaminante e as altas velocidades de linha. O Eagle™ QuadView está apto para o trabalho em rede, permitindo o acesso remoto de técnicos especializados da Eagle para rapidamente diagnosticarem e, muitas vezes, corrigirem problemas, sem necessidade de enviar um técnico para serviços no local. O sistema está disponível com classificação ambiental IP69K para se adequar a qualquer ambiente de fabricação de embalagens.

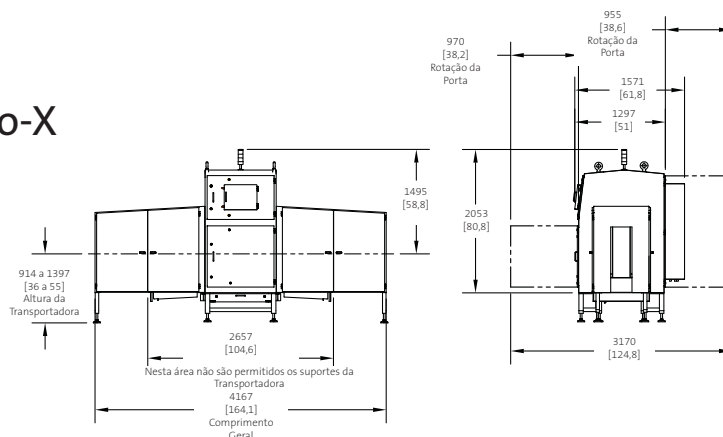
Diagrama da geometria do feixe



Eagle™ QuadView

Sistema de Inspeção por Raio-X

- Análise de imagem avançada com software proprietário da SimulTask™ para detecção e rejeição automáticas
- A autoaprendizagem permite a configuração simples para novos produtos
- Modem integrado e cartão de Ethernet para suporte técnico remoto
- Imagem de alta velocidade até 120 metros por minuto (400 fpm)
- Resfriamento A/C, padrão em todos os modelos
- APPCC pronto, registro completo de eventos e contaminantes
- Fornece uma inspeção de 100% no fundo do frasco/garrafa, eliminando pontos cegos



Especificações

| Modelo | Eagle™ QuadView |
|---|---|
| Tamanho do objeto máx. | Consulte a Geometria do Feixe |
| Alturas das transportadoras | Instalável sobre transportadoras existentes entre 914 mm (36") e 1397 mm (55") de altura |
| Velocidade da transportadora à frequência principal | Operável em transportadoras existentes com velocidades entre 30-120 metros por minuto (100-400 fpm) |
| Tamanho máx. do ânodo/resfriamento | 0-140 kV/banho de óleo hermeticamente vedado |
| Corrente | 5 mA |
| Direção do feixe | Dois tubos de desvio geradores de feixe duplo produzem quatro feixes da frente para trás paralelos à esteira |
| Software | Software de processamento de imagem propriedade da SimulTask™ |
| Computador | CPU Industrial PC Intel® Core2Duo E8400 2x 3.0Ghz c/2GB RAM, HDD 80GB Windows® XP incorporado, monitor colorido de tela sensível ao toque c/teclado USB |
| Detector | Quatro detectores de energia única de 1,2 mm de ângulo de inclinação |
| Conversor de raio-X | Conversor A/D de 16bit |
| E/S | Placa de E/S com até quatro sinais de entrada, quatro saídas de rejeições, cinco sinais de status PLC, interface RS-232 |
| Rede | Cartão de rede 10/100 mbps |
| Dados estatísticos | Produtividade, rejeição, peso e estatísticas de validação do sistema disponíveis tanto no banco de dados GUI como na SQL |
| Classificação da proteção/Temp. em operação | IP69K/0°-43 °C (32°-110°F) |
| Método de resfriamento | Ar condicionado 12000 BTU/hr |
| Requisitos de energia | 230 VAC, +10/-15%, 50/60 Hz, 20 Amp, monofásico |
| Requisitos da água | 5,5 BAR (80 psi), linha de 9,5 mm (3/8"), seca e filtrada (exigida apenas se fornecida com rejeição) |
| Requisitos da água | Fluxo 7,6 LPM (2,0 GPM)/Temp. 10°-32°C (50°-90°F) |
| Requisitos do ar | Apenas para IP69K - Fluxo 7,6 LPM (2,0 GPM)/Temp. 10°-32°C (50°-90°F) |
| Construção do gabinete | Acabamento de acordo com o princípio sanitário nº 4 da AMI em aço inoxidável 304 |
| Esteira transportadora | Esteira sanitária de uretano homogêneo de acionamento positivo, variação da temperatura de trabalho de -7° a 60 °C (19° a 140 °F), temperatura de contato de -29° a 99 °C (-20° a 210 °F) |

Eagle Product Inspection

6005 Benjamin Road,
Tampa, FL 33634, USA
+1-877-379-1670 (telephone)
+1-865-379-1677 (fax)

eaglesales@eaglepi.com
www.eaglepi.com

Greenfield, Royston Business Park,
Royston, Hertfordshire, SG8 5HN, UK
+44 (0) 1763 244 858 (telephone)
+44 (0) 1763 257 909 (fax)

Subject to technical changes. © 11/2013 Eagle Product Inspection.

eagle
QUALITY. ASSURED.